

SIMULAZIONE DEL SERVIZIO DI POSTA ELETTRONICA CON CISCO PACKET TRACER

Scarichiamo il progetto con la rete aziendale completo disponibile al seguente link:

TELECOMUNICAZIONI E RETI



Esercizi con CISCO Packet Tracer

Rete finale funzionante

Modello ISO-OSI

Scaricare questo file e decomprimerlo

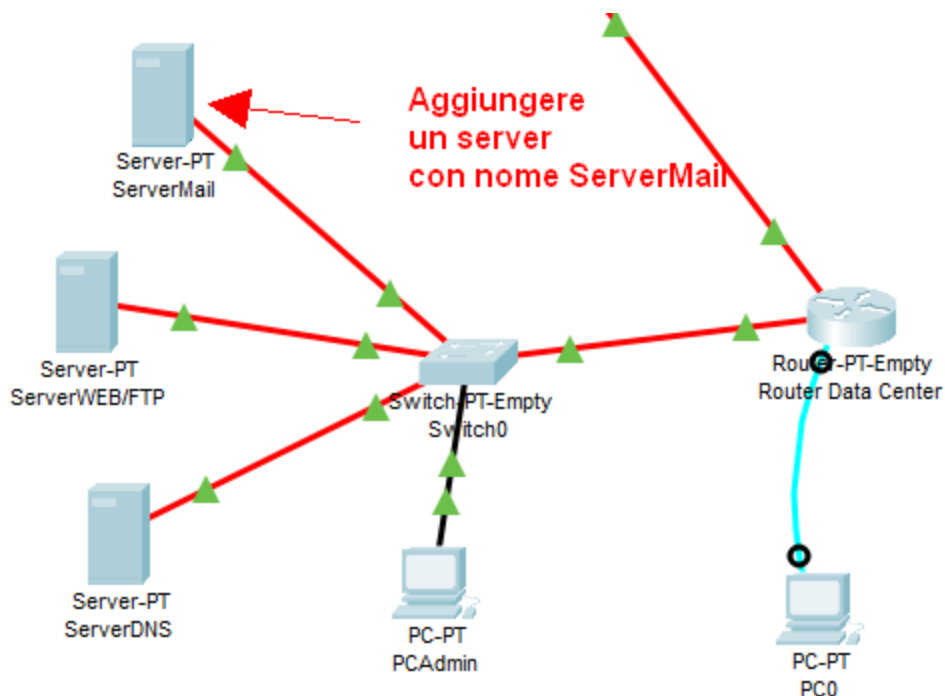
Analisi delle reti -p.1 Strumenti Wireshark, Kali

Analisi delle reti -parte 2 Protocolli

Indirizzamento IP - Subnetting

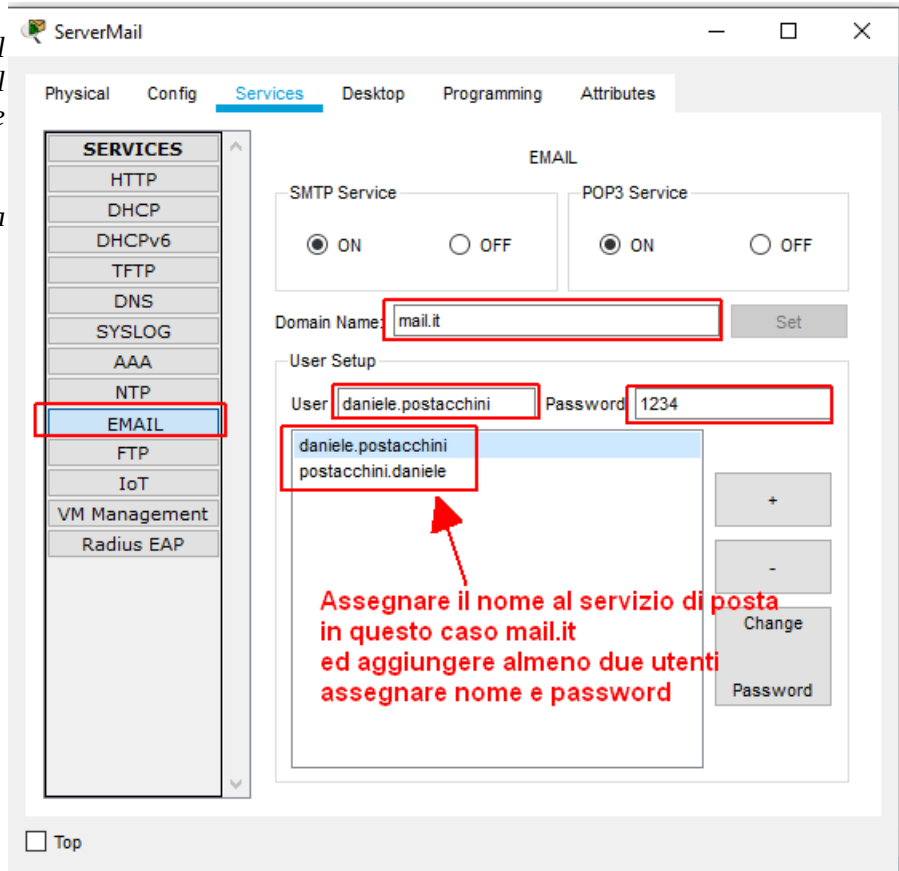
Primi passi con la CLI di Cisco

Aggiungere il ServerMail come in figura, ed assegnare un indirizzo compatibile con la rete, nel nostro caso potremmo dare 208.67.222.253 con subnetmask 255.255.255.0



Configurare il servizio di posta sul ServerMail, assegnare il nome del dominio di posta, ed inserire almeno due utenti.

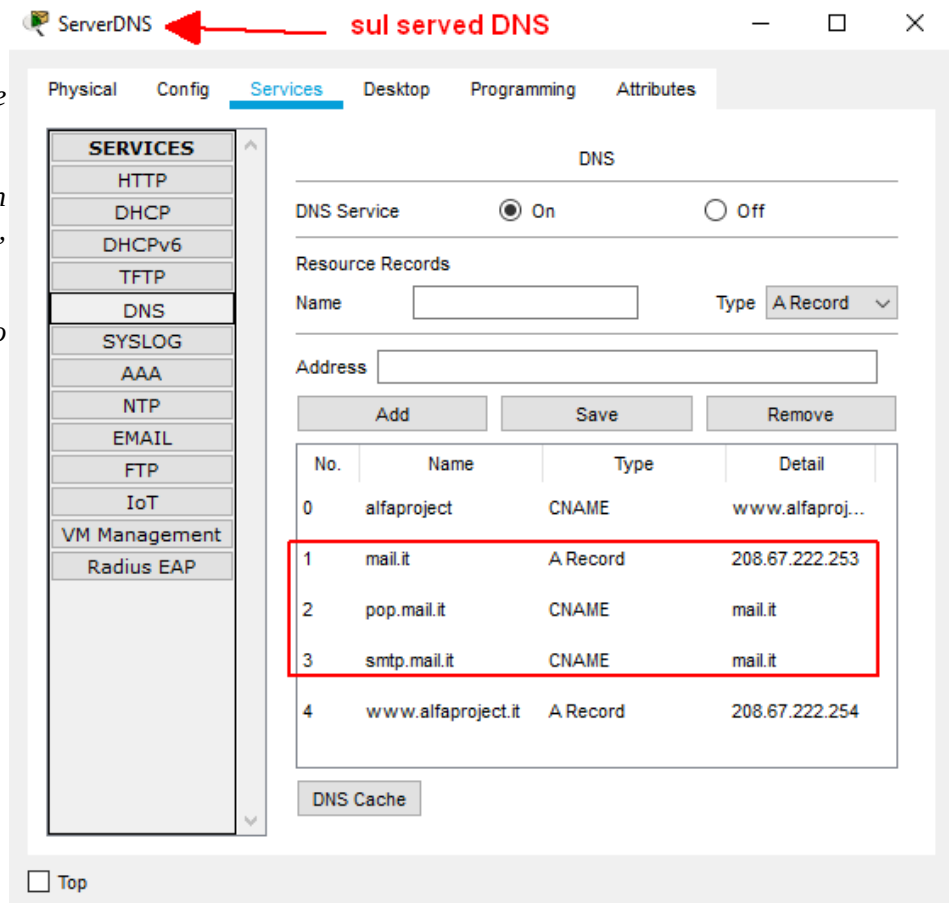
Per ogni utente assegnare anche la password.



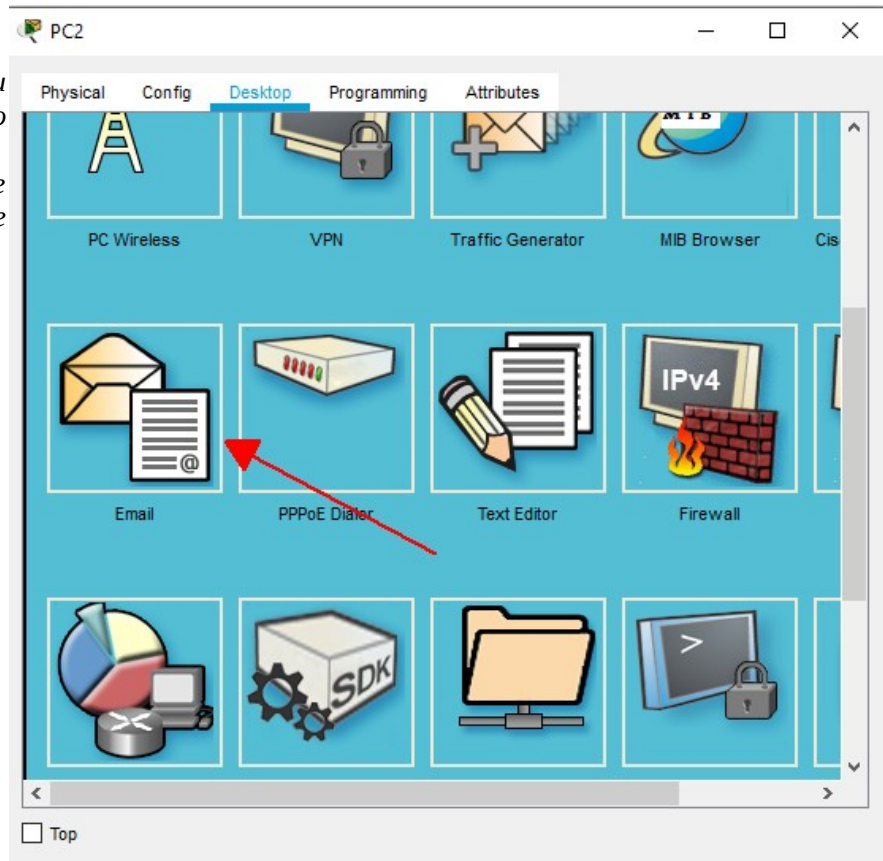
Spostarsi sul server DNS ed aggiungere un Record e due Cname come in figura

Il nome mail.it va indirizzato con un record, all'indirizzo dato al ServerMail, in questo caso 208.67.222.253.

pop.mail.it e smtp.mail.it va indirizzato con un Cname a mail.it



Successivamente configurare la posta su due diversi PC in ognuno configurare uno degli utenti di posta creati.
Per configurare la posta sul PC, accedere al desktop e successivamente sulla sezione email.



Compilare I vari campi, inserendo l'email il nome utente e la password assegnata sul server.

Al termine salvare con il pulsante Save.

Da questo momento in poi, accedendo all'email, c'è la possibilità di comporre un messaggio, di leggerlo o di modificare ancora la configurazione in caso di errore.

