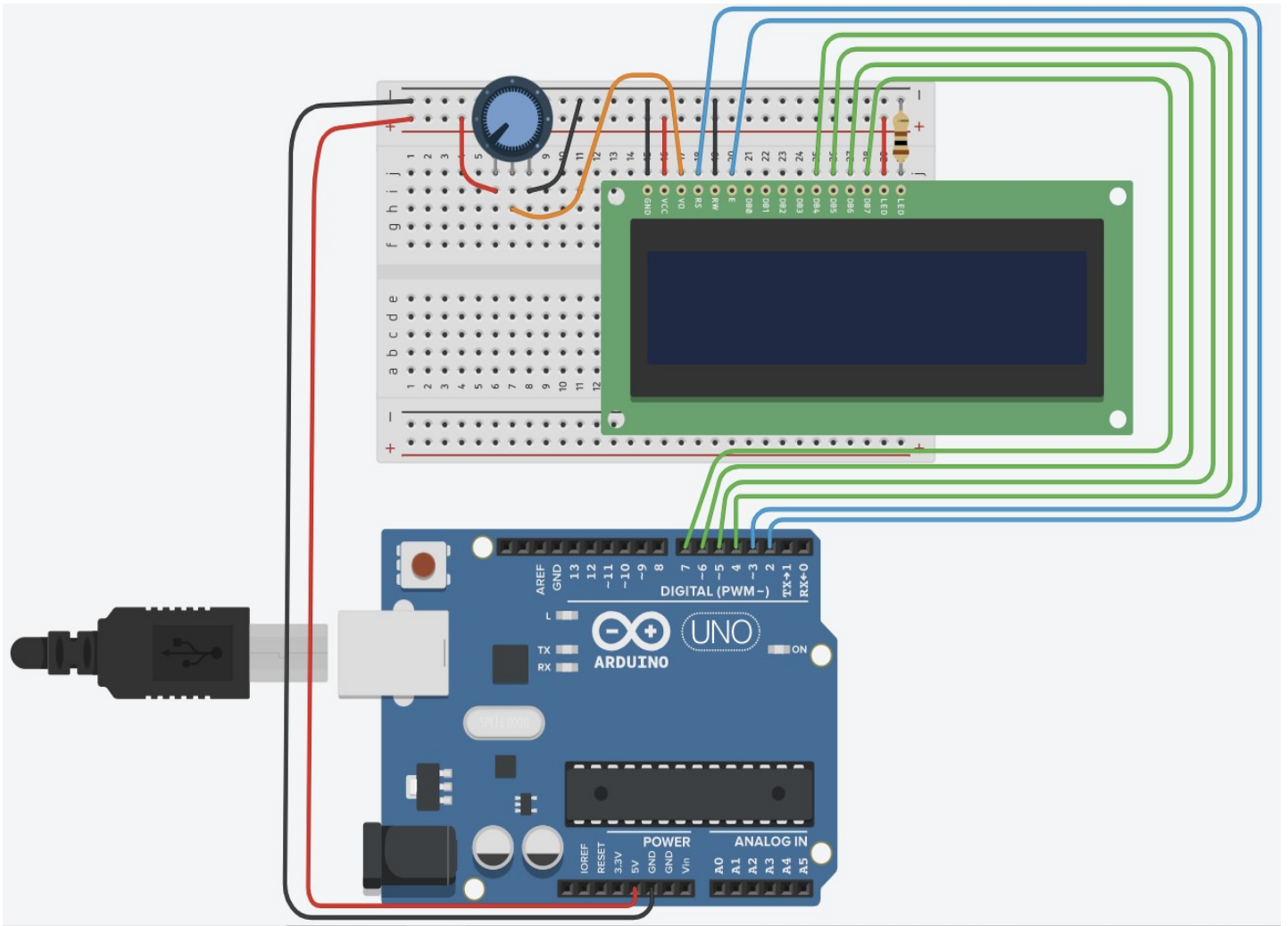


Realizziamo il circuito come nel disegno rispettando esattamente la posizione dei componenti ed il loro collegamento.



Scrivere con il software Arduino, il seguente programma facendo attenzione alle maiuscole, alle parentesi, alle virgole ed ai punti e virgola.

```
File Modifica Sketch Strumenti Aiuto
[✓] [→] [📄] [↑] [↓]
#include <LiquidCrystal.h>

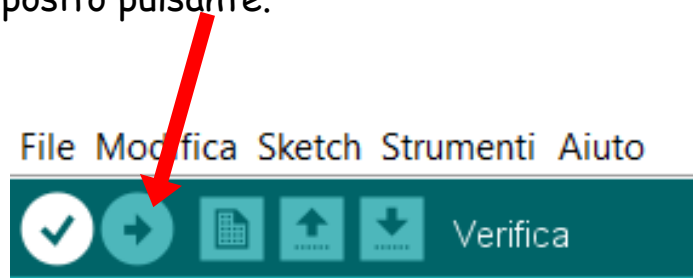
LiquidCrystal lcd(2, 3, 4, 5, 6, 7);

int cont=0;

void setup() {
  lcd.begin(16, 2);
  lcd.clear();
  lcd.setCursor(0, 0);
  lcd.print("Montani");
}

void loop() {
  lcd.setCursor(0, 1);
  lcd.print(cont);
  cont++;
  delay(1000);
}
```

Dopo aver scritto il programma ricordiamoci di programmare la scheda Arduino con l'apposito pulsante.



Osserviamo il risultato e cerchiamo di capire il funzionamento del programma scritto.